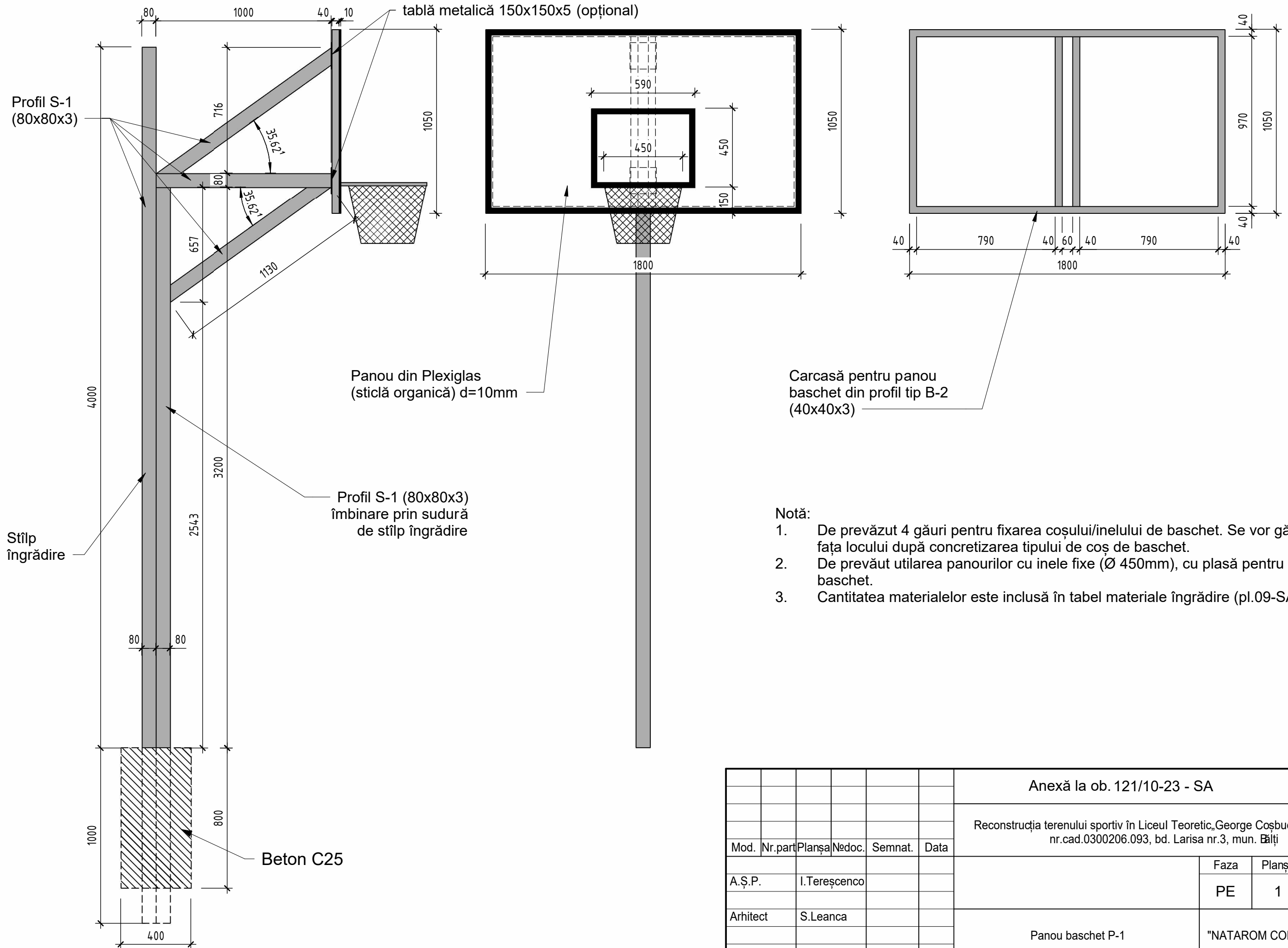


**Anexa la ob.nr.121/10-23**

**Reconstrucția terenului sportiv în Liceul Teoretic „George Coșbuc” pe teren cu  
nr.cad.0300206.093, bd. Larisa nr.3, mun. Bălți**

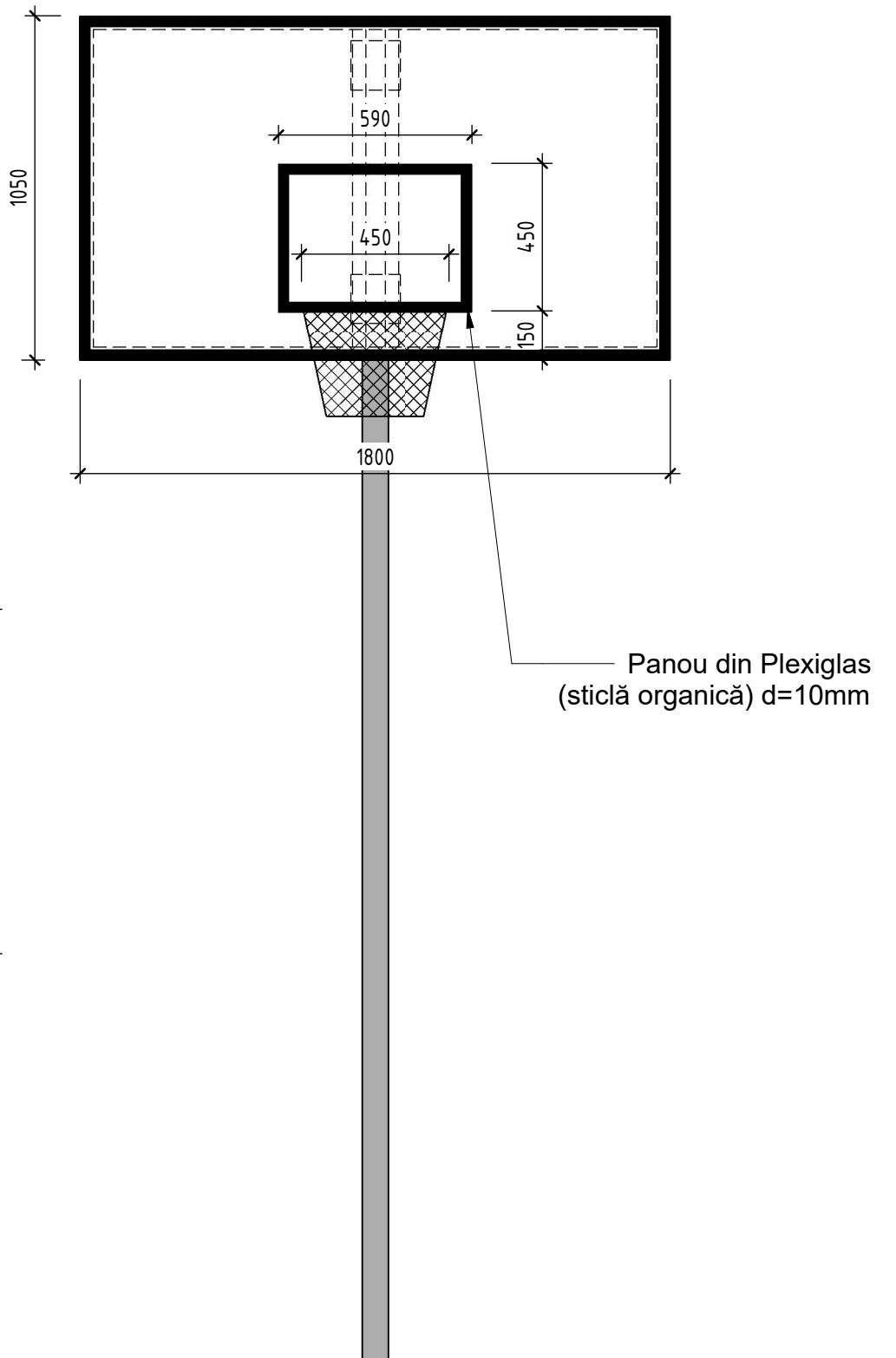
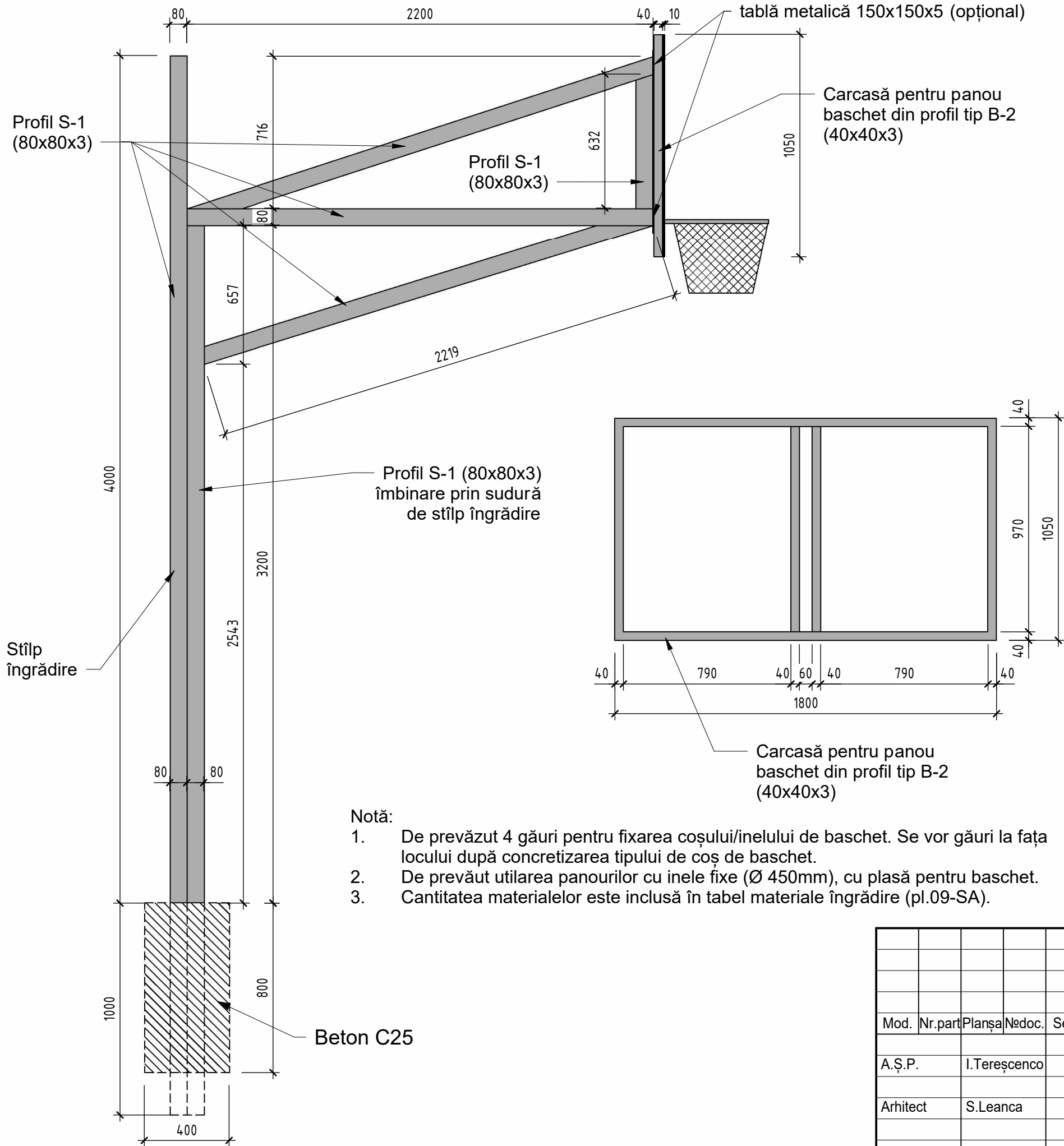
## **DETALII INVENTAR SPORTIV**

Panou baschet P-1 ( 1 : 20) (4 buc.)



						Anexă la ob. 121/10-23 - SA				
						Reconstrucția terenului sportiv în Liceul Teoretic„George Coșbuc” pe teren cu nr.cad.0300206.093, bd. Larisa nr.3, mun. Bălți				
Mod.	Nr.part	Planșa	Nedoc.	Semnat.	Data					
								Faza	Planșa	Planșe
A.Ș.P.		I.Tereșcenco						PE	1	
Arhitect		S.Leanca								
						Panou baschet P-1		"NATAROM CONSTRUCT" SRL		

Panou baschet P-2 ( 1 : 20) (2 buc.)



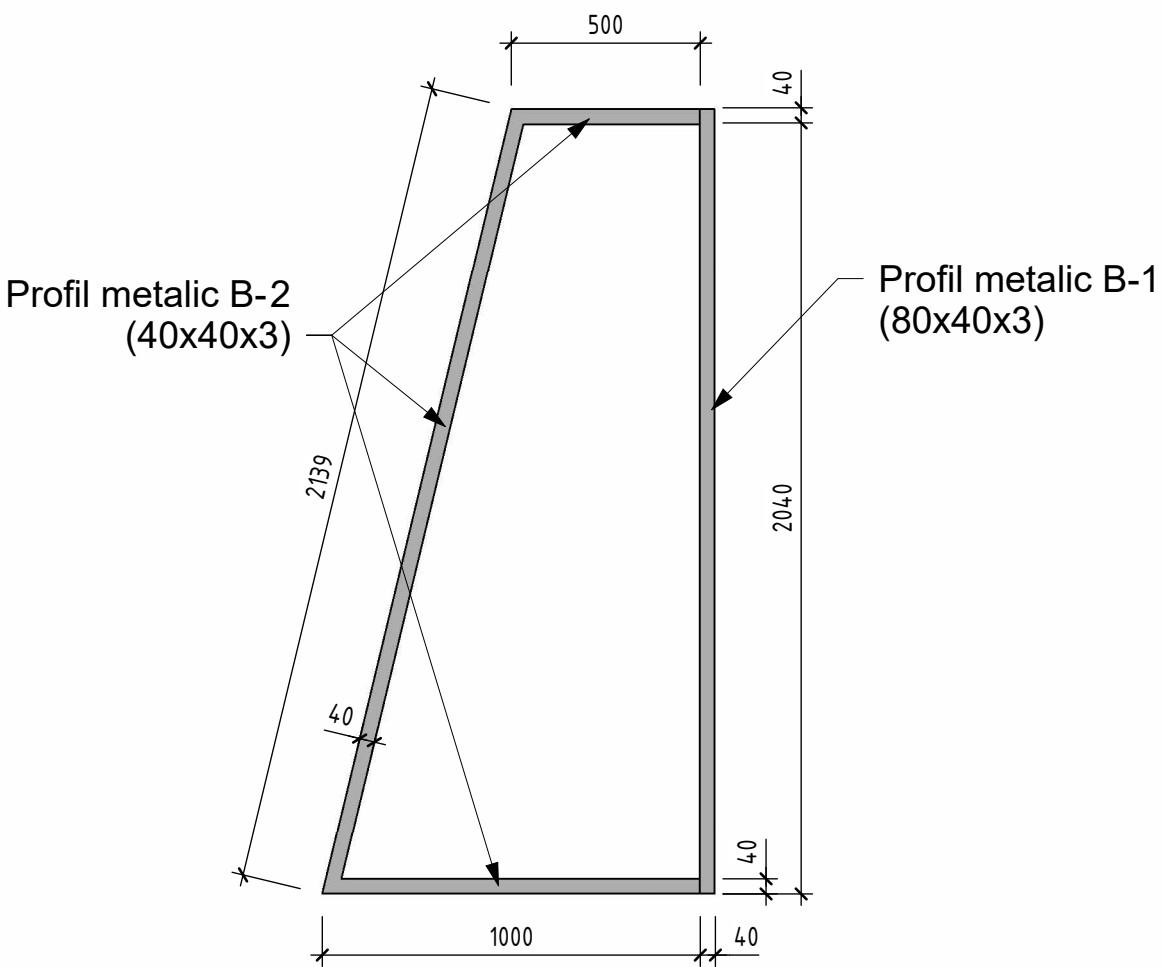
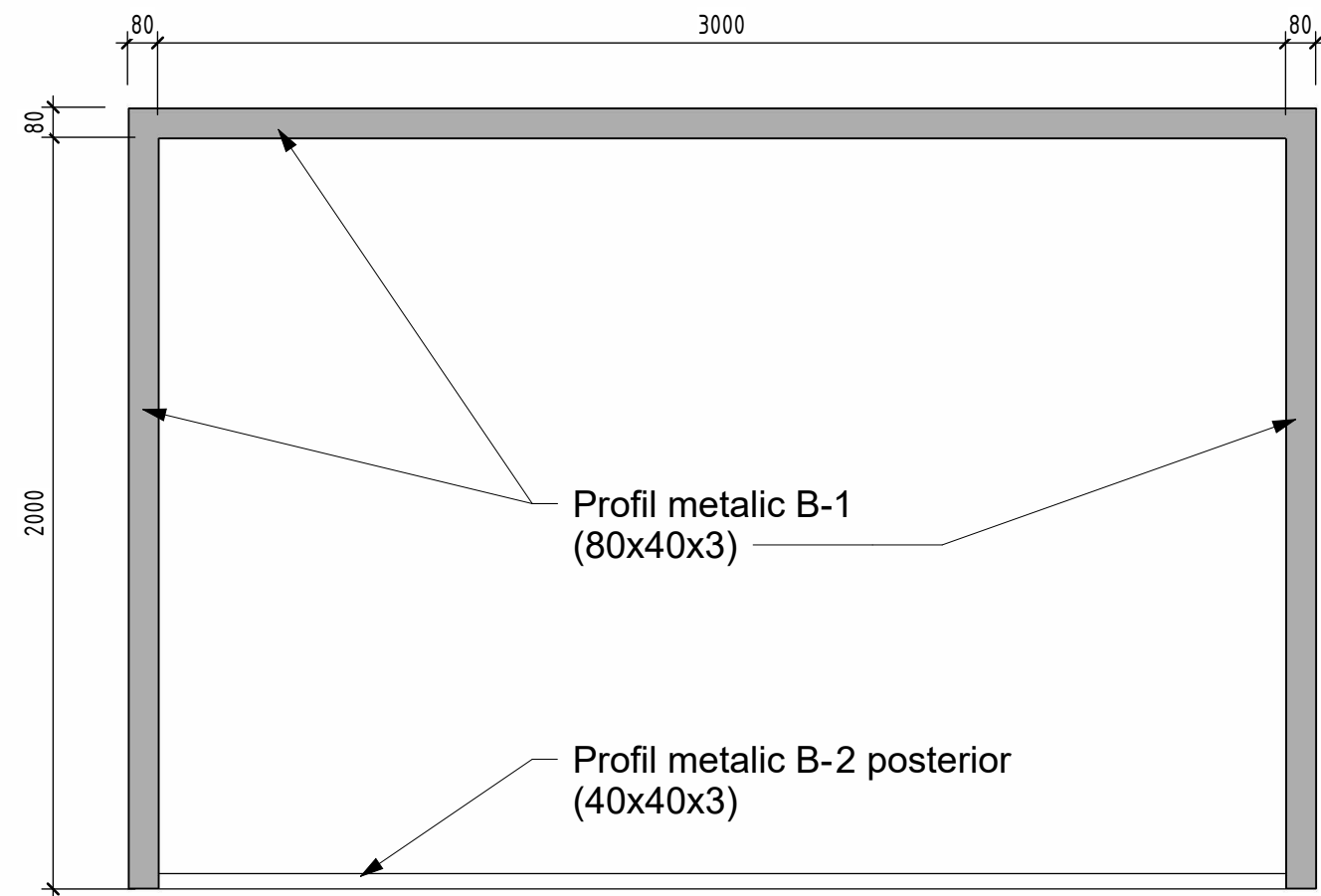
Notă:

1. De prevăzut 4 găuri pentru fixarea coșului/inelului de baschet. Se vor găuri la fața locului după concretizarea tipului de coș de baschet.
2. De prevăzut utilizarea panourilor cu inele fixe (Ø 450mm), cu plasă pentru baschet.
3. Cantitatea materialelor este inclusă în tabel materiale îngrădire (pl.09-SA).

## Beton C25

						Anexă la ob. 121/10-23 - SA				
						Reconstrucția terenului sportiv în Liceul Teoretic„George Coșbuc” pe teren cu nr.cad.0300206.093, bd. Larisa nr.3, mun. Bălți				
Mod.	Nr.part	Planșa	Nedoc.	Semnat.	Data					
								Faza	Planșa	Planșe
A.Ș.P.		I.Tereșcenco						PE	2	
Arhitect		S.Leanca						"NATAROM CONSTRUCT" SRL		
						Panou baschet P-2				

Poartă minifotbal P-3 ( 1 : 20) (2 buc.)



- Notă:
- 1. De prevăzut fixarea (prin sudură) a porților de minifotbal de elementele metalice ale îngrădirii terenurilor sportive.
  - 2. Cantitatea materialelor este inclusă în tabel materiale îngrădire (pl.09-SA).

						Anexă la ob. 121/10-23 - SA			
						Reconstrucția terenului sportiv în Liceul Teoretic„George Coșbuc” pe teren cu nr.cad.0300206.093, bd. Larisa nr.3, mun. Bălți			
Mod.	Nr.part	Planșa	Doc.	Semnat.	Data		Faza	Planșa	Planșe
A.Ș.P.		I.Tereșcenco					PE	3	
Arhitect		S.Leanca				Poartă minifotbal P-3	"NATAROM CONSTRUCT" SRL		